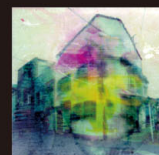
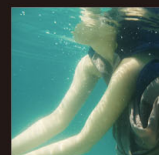
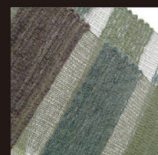
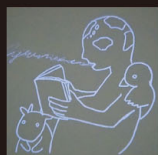


平成30年度第68回高知県芸術祭助成事業「KOCHI ART PROJECTS 2018」

奈半利・古民家 Art & Live

2018



石見陽奈 井関さおり 今崎順生 小松サヤ 高木友香 都築房子 野町佳代 濱田公望 横江孝治

古民家Art 2018年9月16日(日)～9月30日(日) 午前10時～午後5時
会場：藤村製絲・森家住宅(旧野村邸)・増田屋・高田屋・なはりの郷

高知県内外で活躍している現代美術作家たちの展覧会を、奈半利の古民家にて開催いたします。
9名の作家による多様な表現の作品(映像・平面・立体等)と古民家のコラボをお楽しみください。

関連イベント「キャンドルナイト」9月22日(土)～24日(月・祝) 午後5時～8時 会場：高田屋・なはりの郷

松居孝行 & 宇高靖人

古民家Live *gentle* コンサート

2018年9月24日(月・祝) 午後2時～午後4時
会場：濱田邸(駐車場あり) 入場料(チケット):2,000円

昨年好評を博したGentle(ex.いちむじん)が再出演。奈半利を代表する古民家・濱田邸にて、ギターと二胡の音が異空間へと誘います。

※チケットの予約は9月1日(土)より、なはり浦の会 090-1570-2225にて承ります。先着40枚となりますので、完売の際はご了承ください。

濱田邸



【主催】なはり浦の会 【連絡先】090-1570-2225(森)

【後援】奈半利町・一般社団法人なはりの郷・中芸のゆずと森林鉄道日本遺産協議会

古民家 Art 会場と作品

※写真はイメージで、実際の展示作品と異なる場合があります。お車は藤村製絲記念館と奈半利駅の前に駐車可能です。

藤村製絲



今崎順生



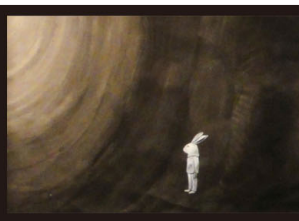
濱田公望



増田屋



井関さおり



高木友香



高田屋



石見陽奈



都築房子



(屋外展示もあります)

森家住宅



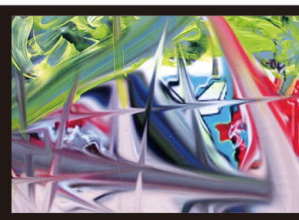
石見陽奈



野町佳代



横江孝治



なはりの郷



石見陽奈



井関さおり



小松サヤ



登録有形文化財

- ① 東山家住宅
- ② 濱田典弥家住宅
- ③ 高野山真言宗正覚寺
- ④ 竹崎家住宅(高田屋)
- ⑤ 浜田家住宅(増田屋)
- ⑥ 浜田家住宅(増田屋)
- ⑦ 齊藤家住宅
- ⑧ 野村家住宅
- ⑨ 森家住宅
- ⑩ 旧弘瀬家住宅(なはりの郷)
- ⑪ 藤村製絲株式会社
- ⑫ 西尾家住宅
- ⑬ 大西家住宅

集落活動センター
なはりの郷

奈半利町の観光情報発信拠点です。観光の際は、お気軽にお立ち寄りください。
☎0887-30-1816
🕒8:30~17:00
📍奈半利町乙1670



奈半利町は古くから野根山街道の起点として、また紀貫之の「土佐日記」に那波の泊として登場するように、陸・海の交通の重要地点でした。山内一豊の土佐入国の際にも、野根山街道を経て奈半利で宿泊しました。

明治以降に人材を輩出し、高知県の産業近代化にも貢献しました。今ある奈半利町の伝統的建造物の多くはこの時期に建てられたものです。

※なはり浦の会は、日本遺産ストーリー「森林鉄道から日本一のゆずロードへーゆずが香り彩る南国土佐・中芸地域の景観と食文化ー」の構成団体です。